

PSIKDESENVOLVIMENTO



psikontacto



CONTACTOS

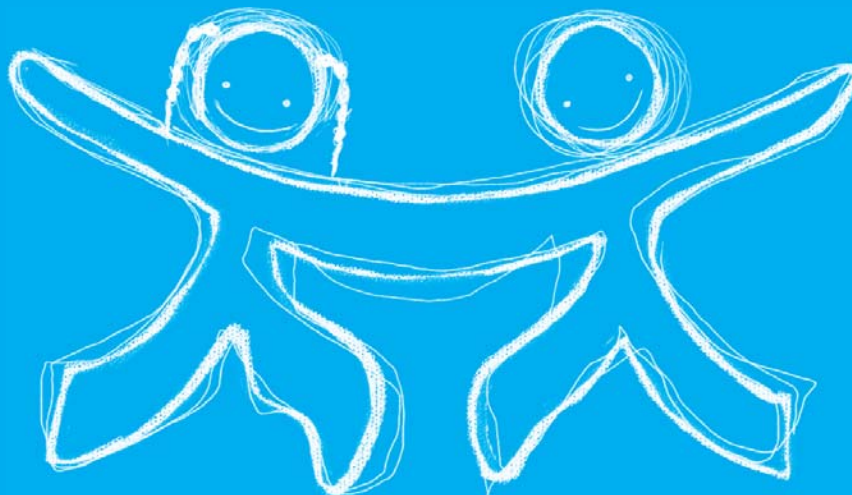
PSIKONTACTO

Galerias Topázio, Rua de Olivença, n.º11, 3º Andar, Sala 302
3000-306 Coimbra

Telefone 239 829 387 Telemóvel 936 538 901

E-mail info@psikontacto.com

Internet <http://www.psikontacto.com>



PSIKDESENVOLVIMENTO

A consulta **PSIKCONTACTO DESENVOLVIMENTO** pretende avaliar e propor uma resposta eficaz às preocupações dos pais de crianças com perturbações do desenvolvimento, através de uma equipa multidisciplinar que inclui psicólogos clínicos, terapeuta da fala, técnico de psicomotricidade, educadora de infância especializada, professora do ensino especial e pedopsiquiatra.

A partir de uma avaliação detalhada do desenvolvimento da criança, das necessidades da família e dos recursos necessários e possíveis, é proposta uma resposta terapêutica e educativa adequada ao perfil específico definido.

Atendendo à plasticidade cerebral desta fase do desenvolvimento, o diagnóstico e intervenção precoces são cruciais, com vista à minimização de atrasos, desvios ou discrepâncias desenvolvimentais e à promoção de um desenvolvimento harmonioso na criança.

A família é igualmente alvo de intervenção, com o objectivo de promover sentimentos de poder e competência necessários à funcionalidade do sistema.

